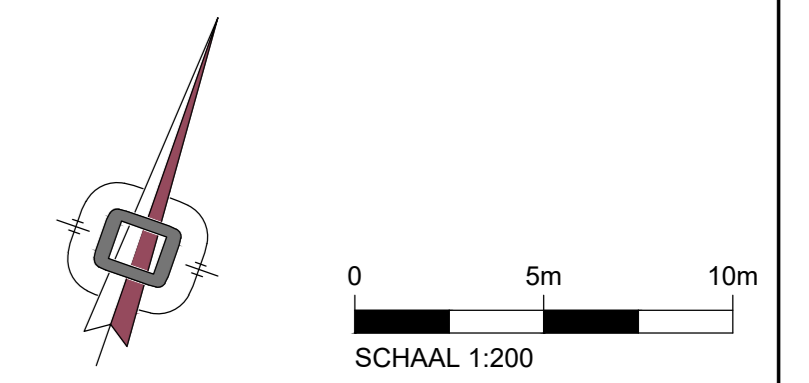


LEGENDA

- Bestaand DWA riool
- incl. diameter en materiaal
- Aanbrengen DWA riool
- incl. diameter en materiaal
- Aanbrengen VWA ontoppingsstuk
- Aanbrengen DWA inlaat
- Aanbrengen asfaltverharding
- deklaag SMA NL 88 (30 mm)
- Aanbrengen asfaltverharding
- deklaag SMA NL 88 (30 mm)
- tussenlaag AC 22 bind (65 mm)
- onderlaag AC 22 base (70 mm)
- Aanbrengen asfaltverharding SMA,
- deklaag SMA NL 88 steenslag tilled.
- tussenlaag AC 22 bind (65 mm)
- onderlaag AC 22 base (70 mm)
- Aanbrengen asfaltverharding
- deklaag SMA NL 88 steenslag tilled.
- tussenlaag AC 22 bind (65 mm)
- onderlaag AC 22 base (70 mm)
- Aanbrengen betontegels 300x300x60 mm
- Aanbrengen betonverharding
kleur atraciet
- Aanbrengen betonverharding
kleur atraciet
- Aanbrengen verloopband 180/200 X 250 mm ->
200 X 130 mm, kleur grijs
- Aanbrengen eindverloopband 180/200 X 250 mm
kleur grijs
- Aanbrengen 1 tussenband en 1 verloopband,
100/200 x 400 mm, type Exlugare
- Markering onderbroken streep 1-1 (0,10)
- Markering onderbroken streep 0,50-0,50 (0,10)
- Markering doorgetrokken streep (0,10)
- Markering doorgetrokken streep 0,10-0,10-0,10
- Markering doorgetrokken streep (0,10)
- Markering stopstreep (0,30)
- Figuratie driehoeksmarkering 0,50-0,50 (0,50)
- Figuratie blokmakering 0,50-0,50 (0,50)
- Figuratie symbool
- Plaatsen vri
- Handhaven vri
- Te verplaatsen vri

N.B. Alle lichtmasten worden minimaal 0,30 m achter de betonband geplaatst.
N.B. Indien achter de betonbanden geen opsluiting zit van verhardingsmaterialen dan hier een steurgang aanbrengen van beton C12/15



Alle hoogte maten t.o.v. NAP (in meters) en lengtematen in meters tenzij anders is aangegeven

GEMEENTE		DEFINITIEF	
Arnhem			
Project: HNL inrit supermarkt Utrechtseweg			
Onderdeel: Uitvoeringsontwerp Infra Nieuw			
Opdrachtgever: Gemeente Arnhem			
datum:	03-09-2019	formaat:	A0
projectnummer:	3191069	bestandsnaam:	3191069-TEK-40-001.dwg
school:	1:200	tekeningnr.:	0001
		bladnr.:	1/1

ORBIS
 ENGINEERING